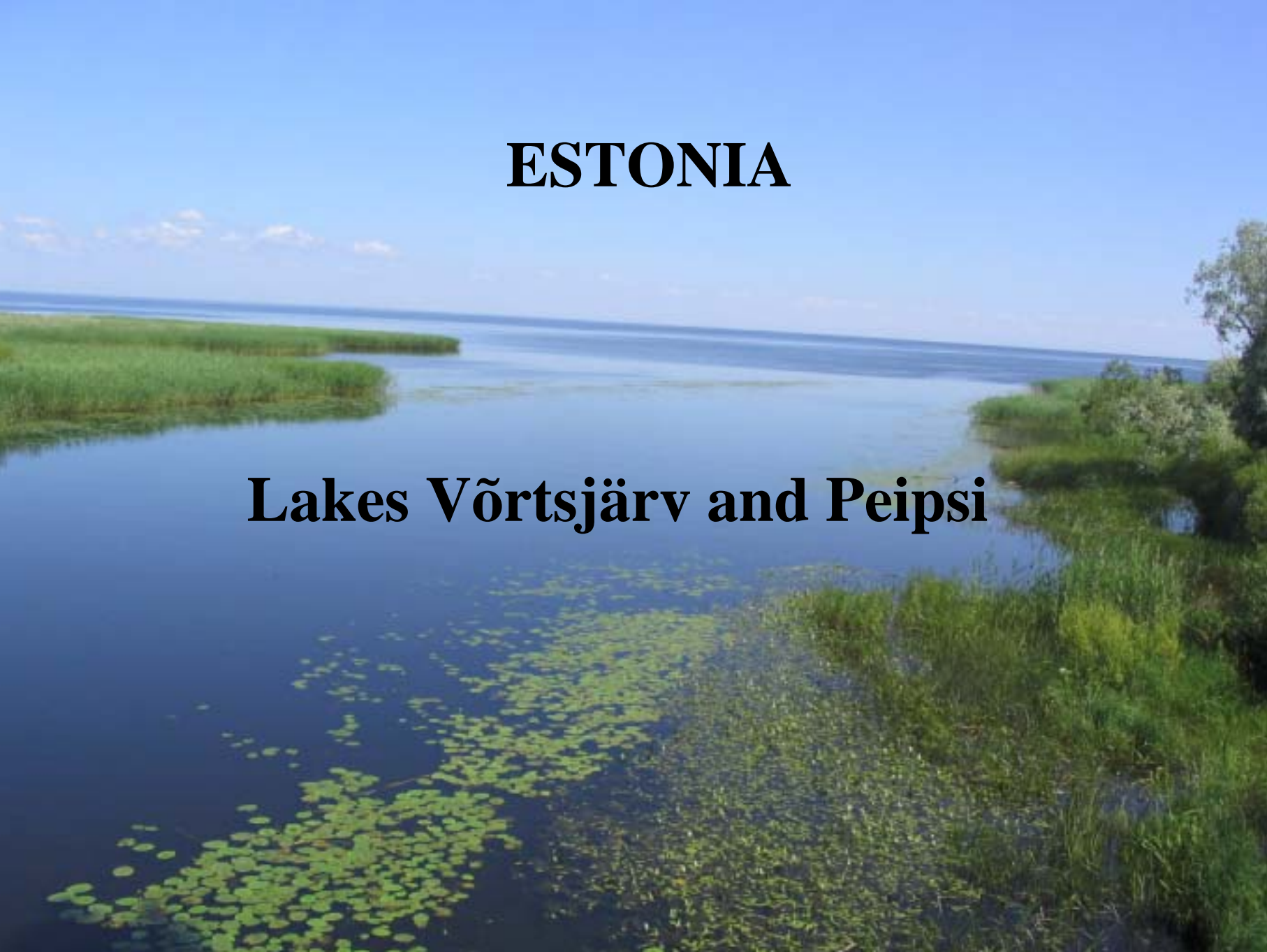


# **ESTONIA**

## **Lakes Võrtsjärv and Peipsi**





**Dr. Arvo Järvet, hydrologist and environmental expert**



Lake Võrtsjärv Agency

University of Tartu, Estonia



TARTU ÜLIKOOL  
UNIVERSITY OF TARTU





## Lake Peipsi and Lake Võrtsjärv:

- in Northern Europe
- part of the Baltic Sea basin





# Is Estonia the world's smallest country?

240 km



- **Area: 45 227 km<sup>2</sup>**

- **Population: 1.3 mil**

350 km



# Landscapes





# Waterbodies in Estonia



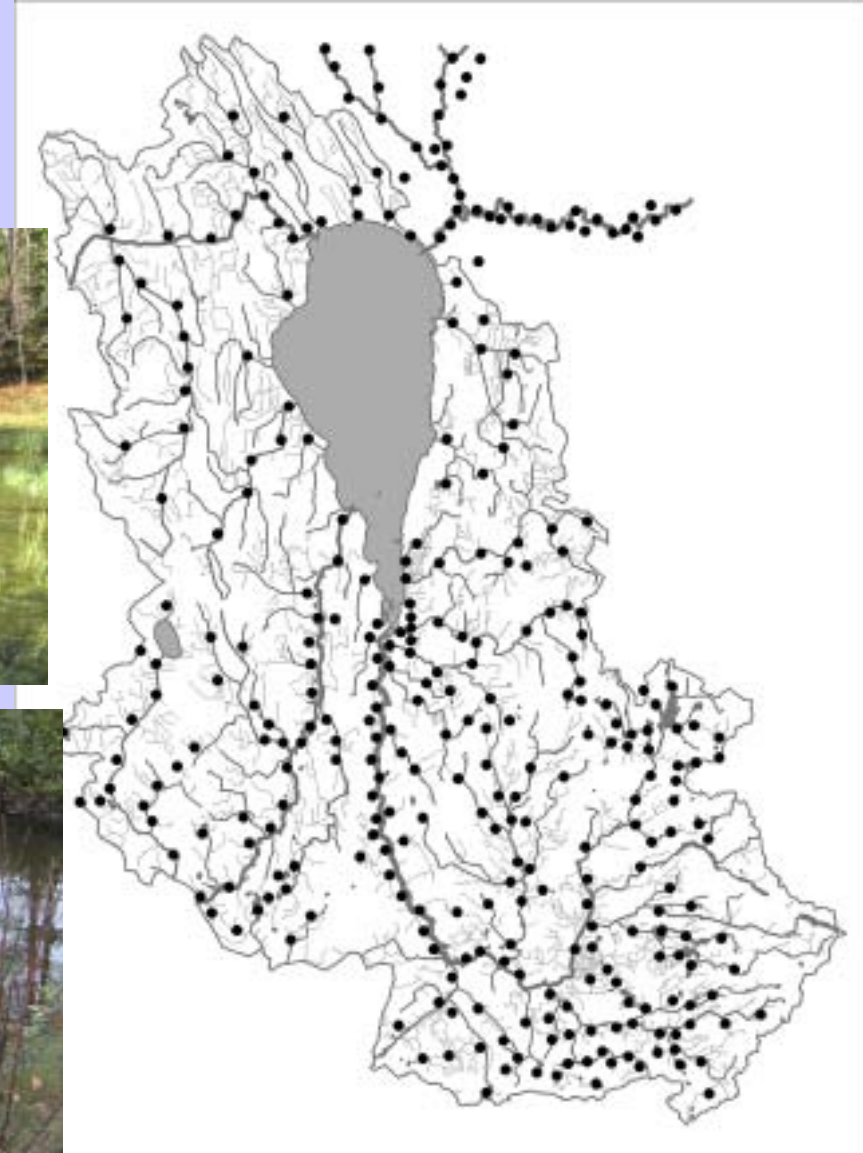


# Waste-water treatment plant





# Beaver damages





# *Mires –valuable wetlands in Estonia*



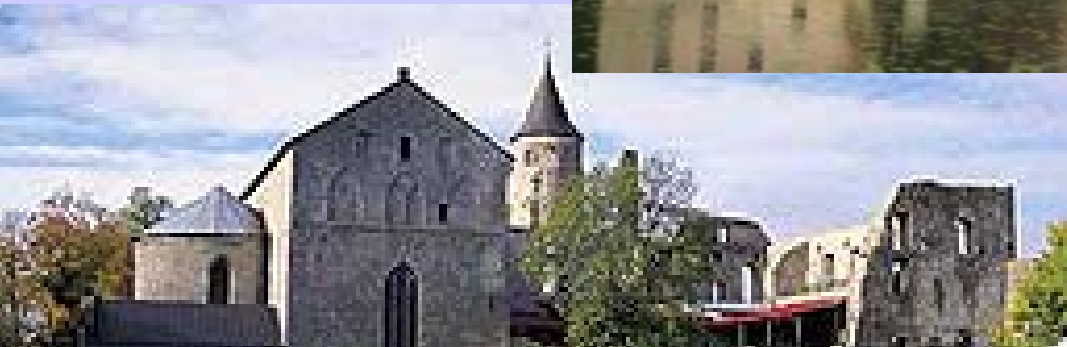


# Examples about buildings





# Historical buildings

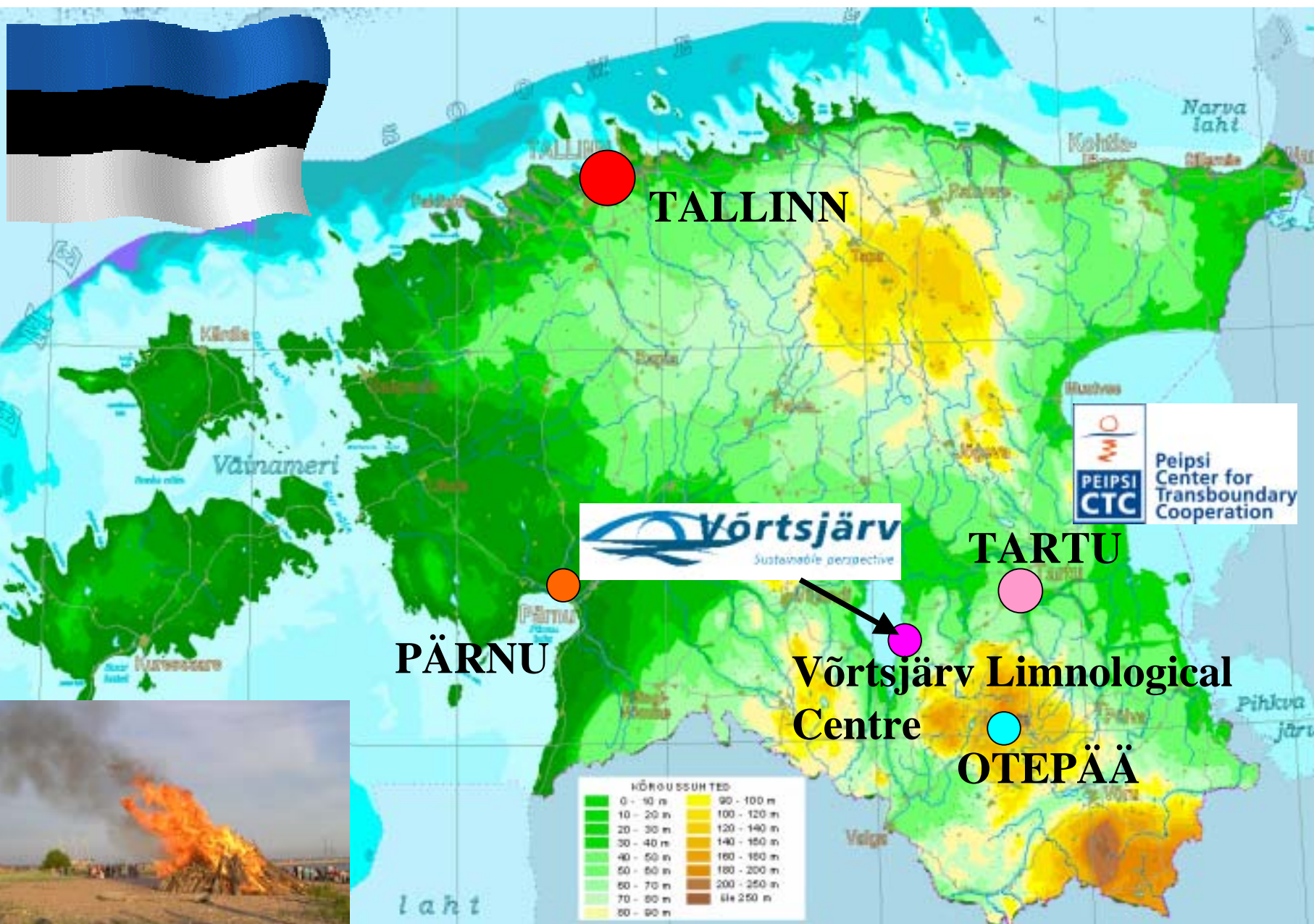
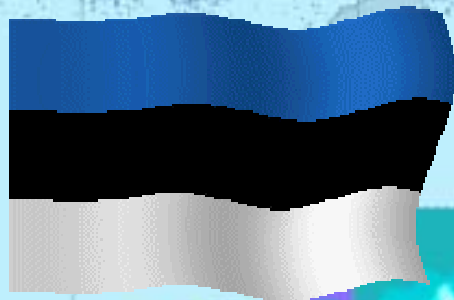




# Living houses in countryside









## Lake Peipsi

- Largest transboundary lake in Europe, shared by Estonia (44%) and Russia (56%)
- Surface area 3,550 km<sup>2</sup>; Catchment area 47,800 km<sup>2</sup>
- Shallow - 7 m average

## Lake Võrtsjärv

- Surface area – 270 km<sup>2</sup>
- Catchment area – 3,374 km<sup>2</sup> (103 km<sup>2</sup> in Latvia)
- Extremely shallow - average depth 2.8 m



# EMAJÕGI RIVERLAND

Connect Lake Võrtsjärv with Baltic sea  
via Lake Peipsi and Narva River



# ACTIVITIES CARRIED THROUGH IN LAKE VÖRTSJÄRV REGION

**Water Management Plan**

**Lake Vörtsjärv General Planning**

**Vörtsjärv Centre –  
Lake Museum**

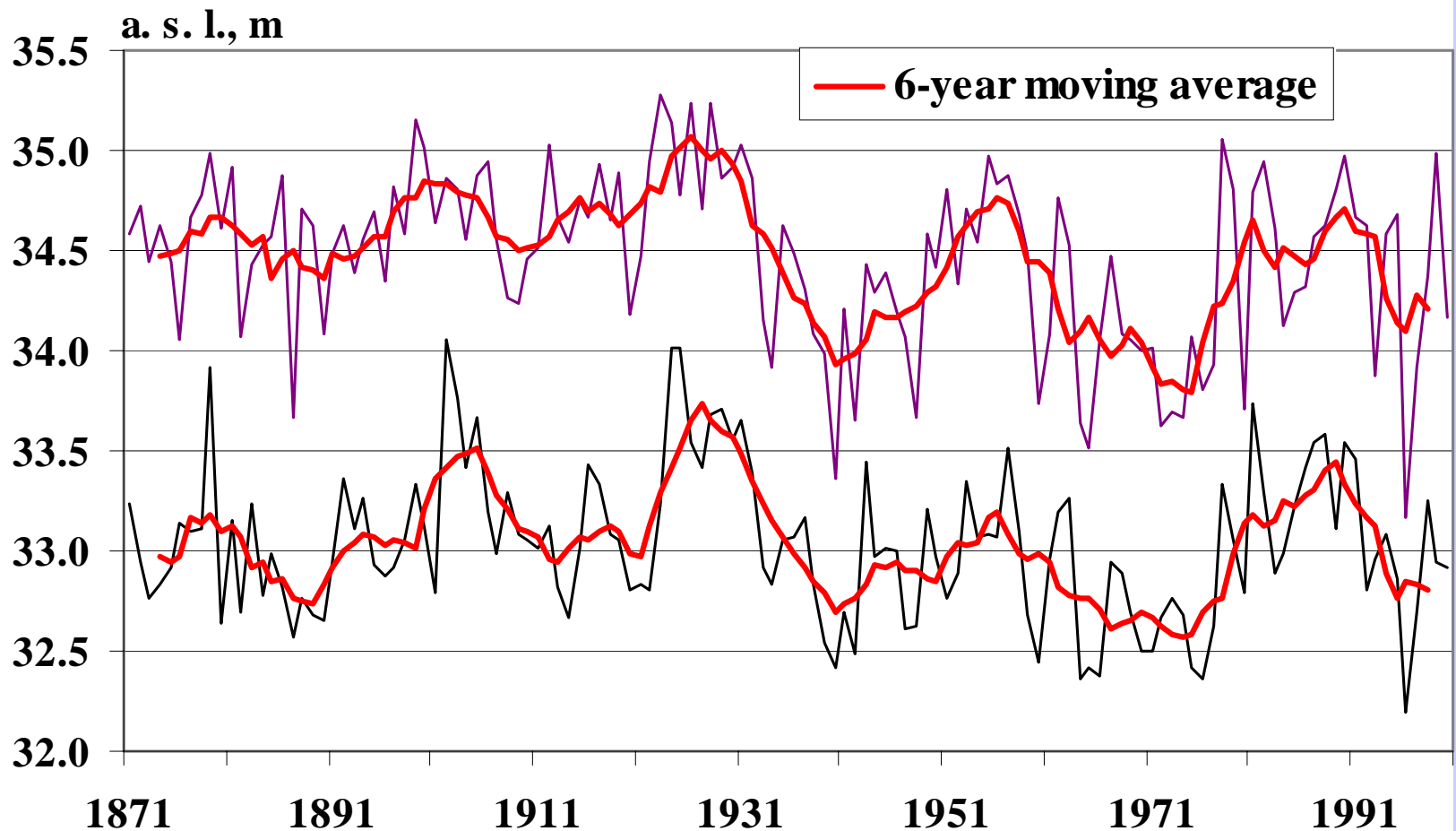
**Water Level Discussions**

**Phare CBC joint project  
with GNF**

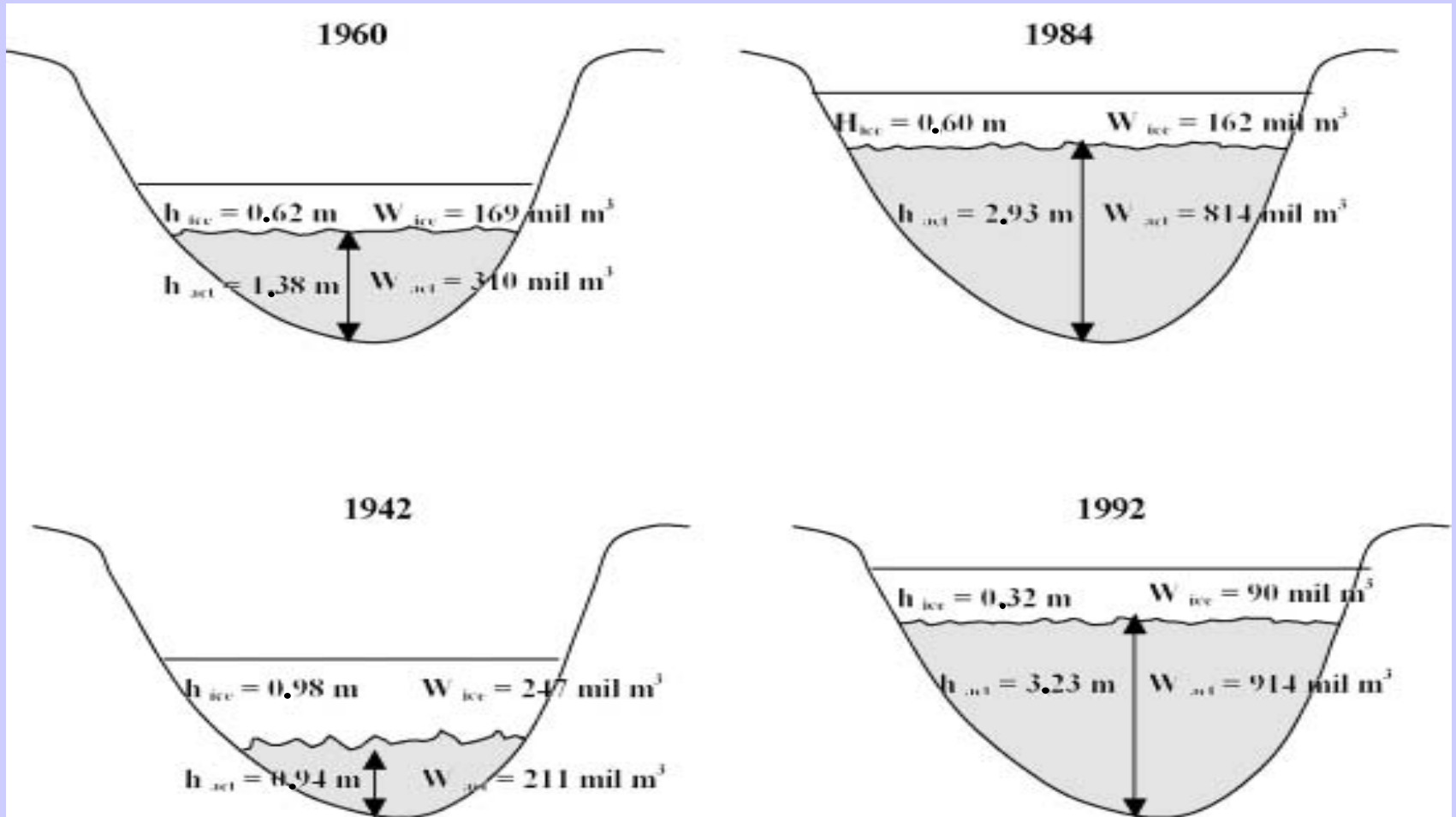




# Long-period change of annual maximum and minimum water level of L. Vörtsjärv

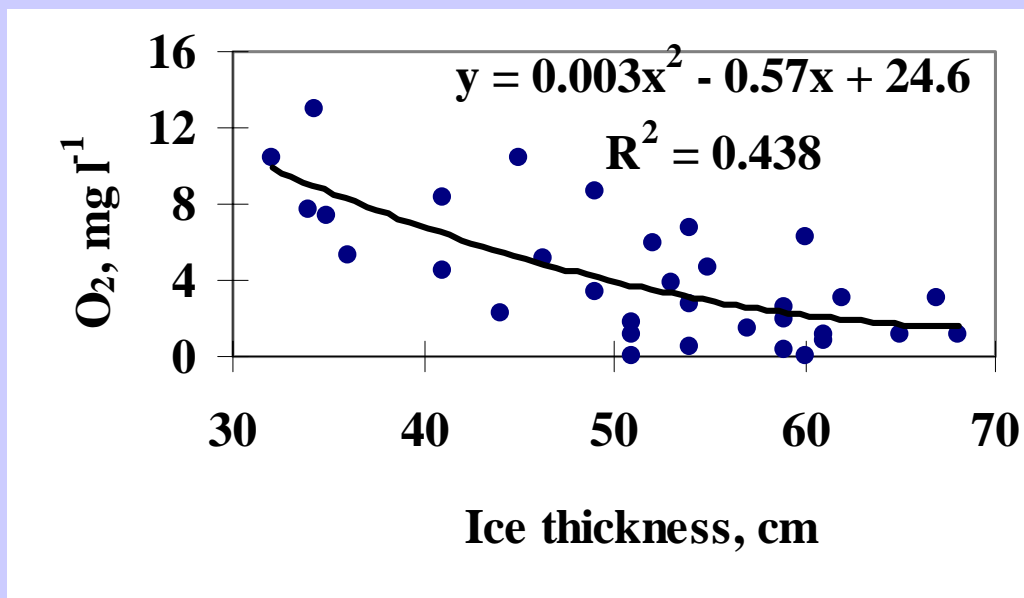
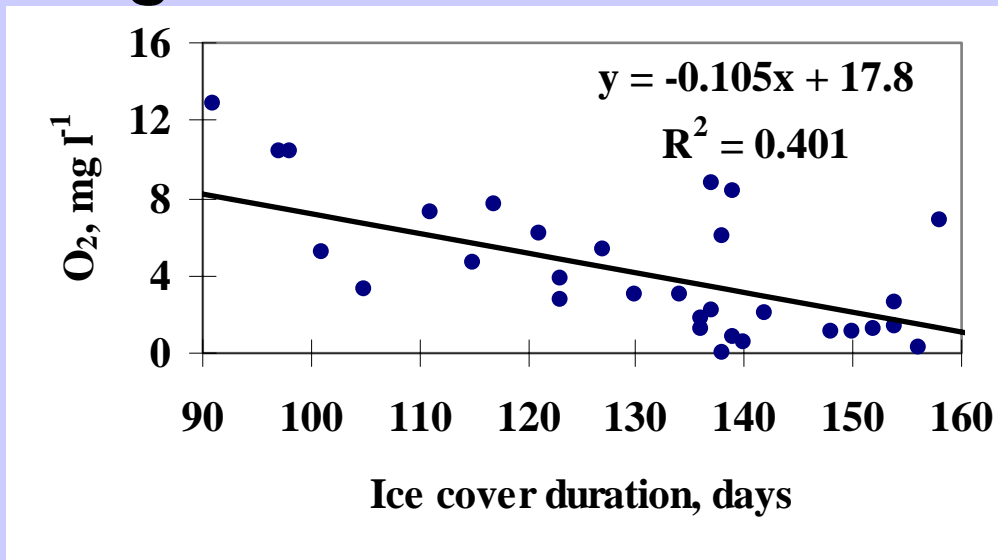


# Examples about the total and active volume of L. Vörtsjärv in different winter conditions





# Correlation between O<sub>2</sub> concentration and ice regime characteristics in winter

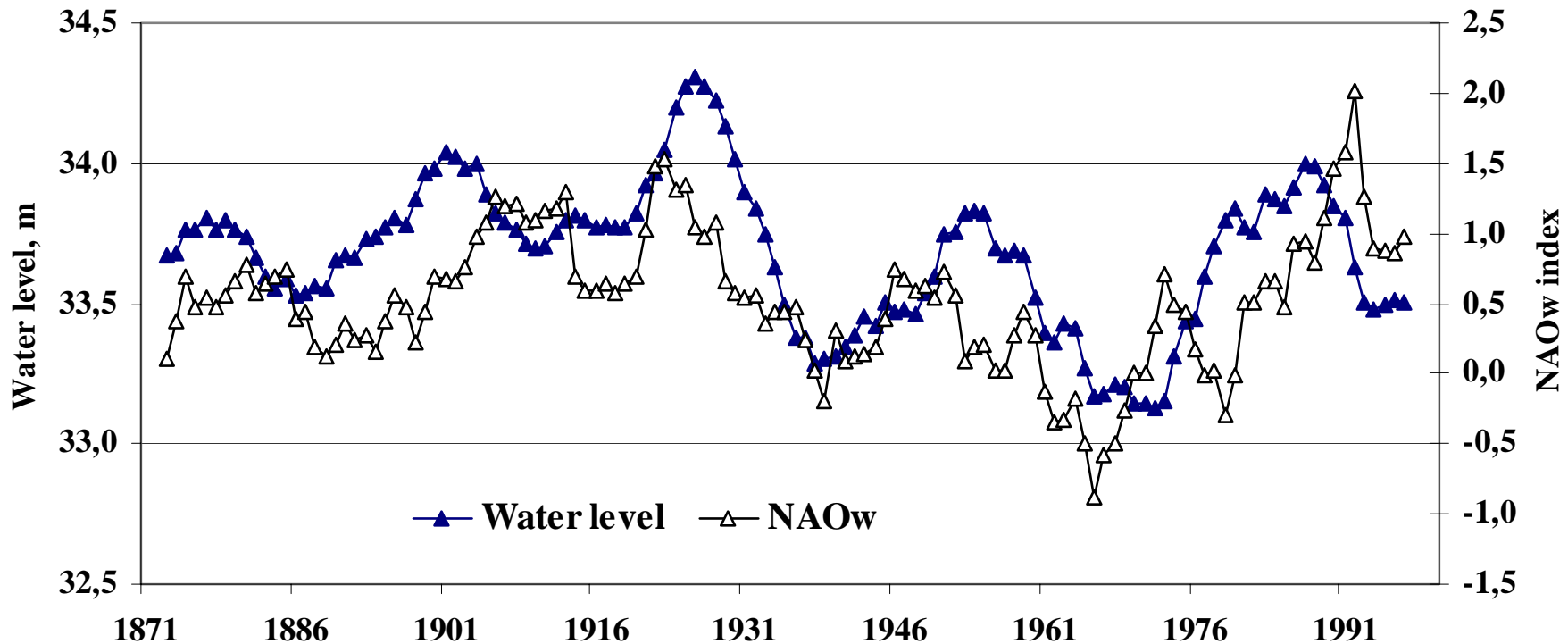


# Lake Vörtsjärv at high (1999) and low (1996) water level





# Correlation between atmospheric circulation indices (NAO) and water level of Lake Vörtsjärv



# The website of **Lake Võrtsjärv Foundation**

<http://www.hot.ee/vjarv/>



Võrtsjärv Sihtasutus

Võrtsjärv  
Rännuhuviline  
Vaba aeg  
Oskatusid  
Piletid  
Kaart  
Artiklid  
Teated  
Koostöö  
Meie toetajad  
Sihtasutus  
Vihed  
Infoleht  
Arengekava

Uuine Võrtsjärve  
istiga

Teie e-mail

Liitli info  
WEBMASTER

Võrtsjärv Sihtasutus Reg. nr.  
90001013  
41101 Raasik, Tartu maakond  
Tel/fax 07/ 356 084 GSM 052 98 561

KÜLALISTERAAMAT 27.-28. JUULIL 2002 TOIMUB JÄRJELKORRAS 3. RATTAMATK - ÜLE VÕRTSJÄRVE

## Hea rännuhuviline!

Oma salapära ja sügavusega on Võrtsjärv hinnanud kirjanikke ja luuletajaid. Juba 18. sajandist alates on järveäärased uurinud ehk Võrtsjärves rikkalikud kalavarud on kohalikele elanikele elatusallikaks. Aastasajad on mõjutanud järveääraste looduskeskonda ning jätnud oma jälje piirkonna kultuuri- ja ajalukku. Võrtsjärve ja teda ümbritseva looduse ilu on läbi aegade liigi meelitanud külalisi, pakkunud võimatu aktiivseks puhkuseks ja vaba aja veetmiseks. Nõukogude aja lõpu ja iseseisvumisastate raskused pidurdasid puhkemajanduse arengut piirkonnas. Otseselt ärganuna varjusuurmast, just täna ja praegu toimub Võrtsjärve taasavastamine. Eesti suurima sügärrive ääsed ommalitsused on otsustanud muuta Võrtsjärve turismatset paigast magnetiks. Korrastatakse turismiohjekte, viidastatakse matkaradu ja avatakse vaateid



Vande õrust  
Terdisaarele.  
Foto: Meelis Lokk  
(Tartu MV  
copyright)





**THANK YOU!  
WELCOME TO ESTONIA**